

RECU LL

Sílvia Colomina

Artista Diversa

Sempre vaig ser una nena una mica peculiar, amb quatre anys em divertia copiant quadres cubistes de Picasso. La pintura sempre m'ha acompanyat. És una via d'escap per a la meua malaltia, la qual es va declarar als 23 anys i tinc un 52 per cent de discapacitat.

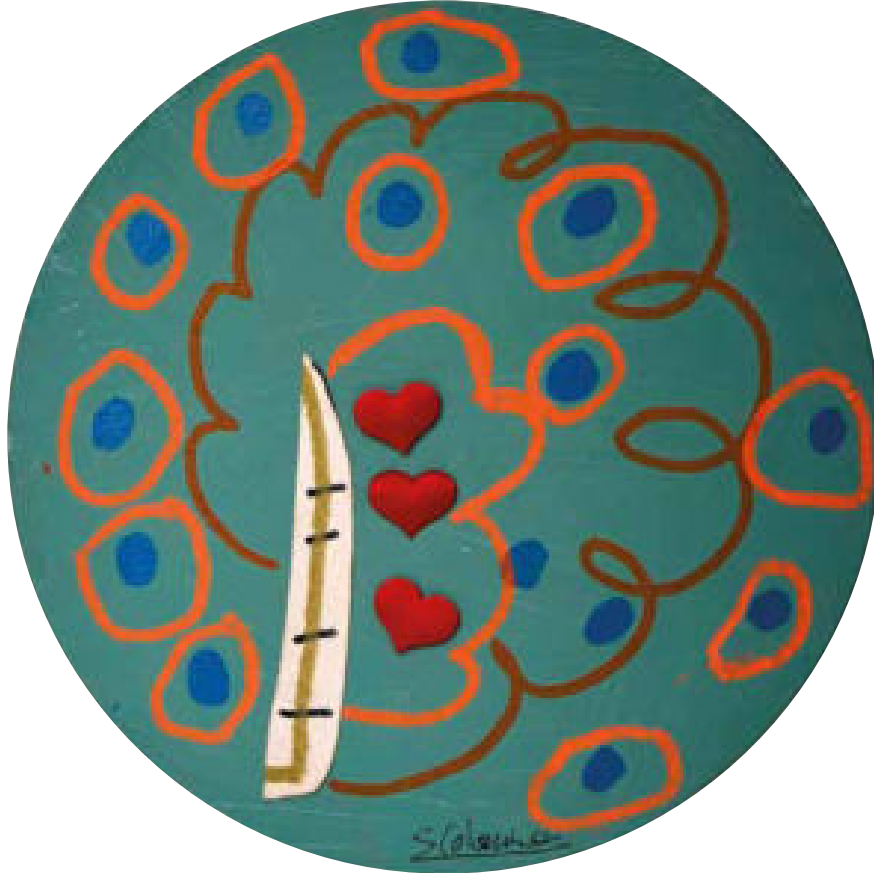
Utilitzo diverses tècniques: el gravat, el dibuix, la pintura, la instal·lació... sempre intentant donar-li mitja volta de rosca a la tècnica i creant així peces úniques.

Sóc esquizofrènica i m'ha costat molt portar la meua malaltia amb dignitat, sempre amagada a l'armari. Si, sóc esquizofrènica, però sóc artista. He estudiat, malgrat la meua malaltia, Història de l'art i Belles Arts. He realitzat exposicions.

No és només una teràpia, **és una professió.**

Sílvia Colomina

Lluna plena



Tècnica: Mixta | Mida: Ø 20 cm

Confidències 1/4



Tècnica: Mixta | Mida: Ø 29 cm

Confidències 2/4



Tècnica: Mixta | Mida: Ø 29 cm

Confidències 3/4



Tècnica: Mixta | Mida: Ø 29 cm

Confidències 4/4



Tècnica: Mixta | Mida: Ø 29 cm

El caminant



Tècnica: Litografia pintada a mà. | Mida: 25 x 28 cm

Dona fent malabarismes 1/2



Tècnica: Punta Seca i gravat | Mida: 27 x 27 cm

————— Dona fent malabarismes 2/2



Tècnica: Punta Seca i gravat | Mida: 27 x 27 cm

Paisatge de nit



Tècnica: Monotip sobre tela i cera | Mida: 24 x 32 cm

Paisatge de nit



Tècnica: Monotip sobre tela i cera | Mida: 29 x 37 cm

Paisatge de nit



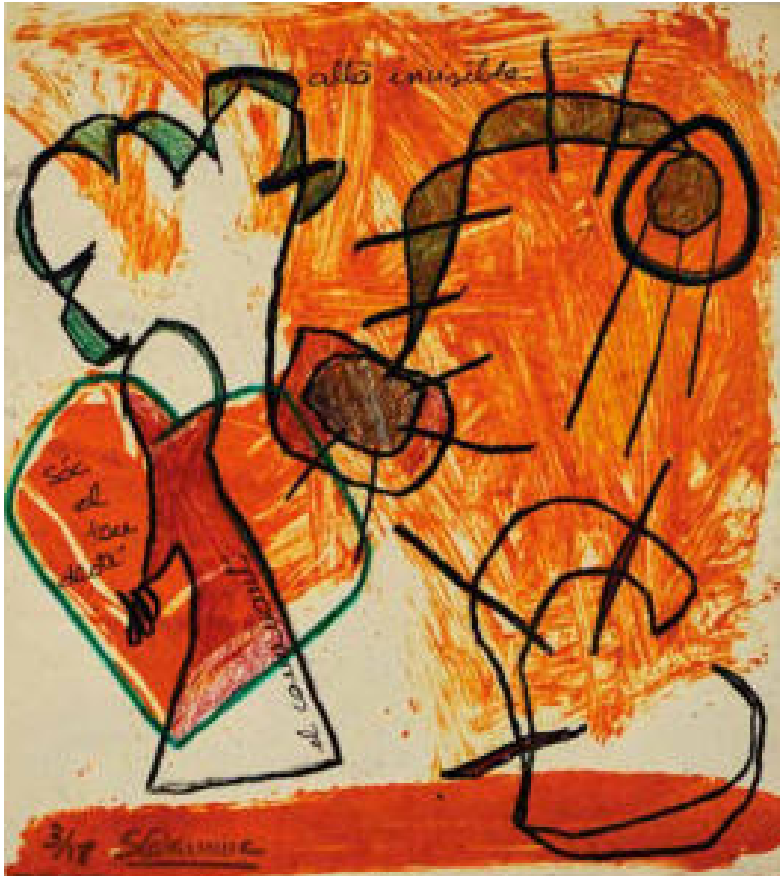
Tècnica: Monotip sobre tela i cera | Mida: 25 x 33 cm

Autoretrat



Tècnica: Gravat i collage | Mida: 30 x 31 cm

Caminant



Tècnica: Litografia pintada a mà | Mida: 25 x 27 cm

Pluja



Tècnica: Mixta | Mida: 20 x 20 cm

Fantasma



Tècnica: Monotip | Mida: 28 x 38 cm

Peixos



Tècnica: Mixta | Mida: 37 x 45 cm

Gota d'aigua que cau
sobre un arbre



Tècnica: Litografia | Mida: 58 x 69 cm

Trencar el silenci



Tècnica: Litografia | Mida: 56 x 69 cm

Enamorats



Tècnica: Dibuix i aquarel·la | Mida: 54 x 65 cm

Jardí



Tècnica: Litografia i cera | Mida: 54 x 64 cm

Gat



Tècnica: Litografia i cera | Mida: 55 x 65 cm

Tocant l'aigua



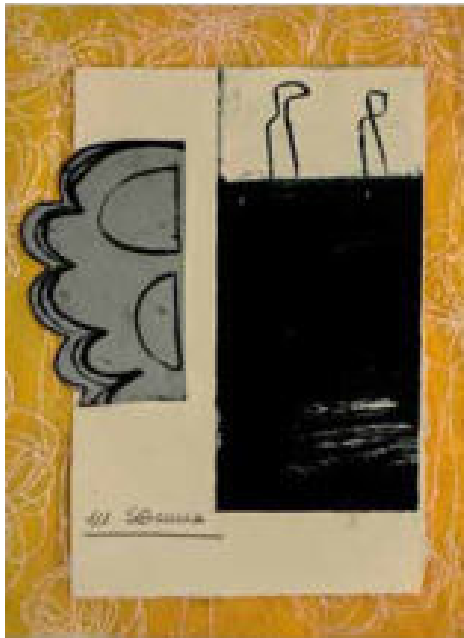
Tècnica: Litografia | Mida: 56 x 69 cm

Incendi



Tècnica: Mixta | Mida: 49 x 64 cm

Habitants de la casa



Tècnica: Collage i litografia | Mida: 50 x 64 cm

Tardor



Tècnica: Mixta | Mida: 42 x 58 cm

“Ja de bon principi em va captivar la seva capacitat imaginativa i d'improvisació, la riquesa del seu món interior i la facilitat per expressar-lo. En poc temps, amb una immediatesa sorprenent, deixa els gravats enllestits. El resultat: uns gravats litogràfics espontanis, de traç enèrgic, de colors vius realment atractius. Després mesclà els gravats en el dibuix i la pintura.

L'obra actual segueix fidel al seu món interior, ple de símbols onírics, de vegades un xic inquietants. Amb la barreja de tècniques: dibuix, collage, pintura... obté un resultat pretesament caòtic alhora que, compositivament, molt interessant.

La Silvia en un intent de progressar, però sense desprendre's del tot del passat, trosseja els antics gravats i els incorpora, com a collage, en l'obra actual. És aquest un procés de destrucció de l'obra gràfica que reneix com un fènix en una obra nova, original, suggeridora... i que uneix passat i present.”

Antoni Pérez Vidal.

SÍLVIA COLOMINA

(1976. Lleida).

Sempre m'ha apassionat l'art,
és per això que en vaig formar com a artista.

Sóc graduada en Arts i Oficis especialitat en procediments murals per l'escola municipal d'art de Lleida. Alhora estudiava història de l'art a la UDL de Lleida, i em vaig llicenciar l'any 2002. Dos anys més tard vaig fer el Màster en Aptitud Pedagògica. I ja Posteriorment un Màster per la UAB en estratègies de comunicació gràfica.

Pel que fa a la meva experiència com a artista és extensa de l'any 2003 al 2010 vaig realitzar deu exposicions individuals.

Del 1994 a 2017 he participat en 20 exposicions col·lectives, totes elles en espais molt interessants de Lleida: IEI, UDL, galeria espai cavallers... D'altra banda he realitzat dues exposicions a Barcelona i he participat en la fira d'Estampa de Madrid.

Cal fer especial menció a un cicle de gravat que vaig participar organitzat pel Departament de Cultura de la Generalitat de Catalunya, que va ser exposat a Corea, Xina i el Japó.

Una altra experiència molt importat per mi ha sigut la participació durant tres anys seguits en el projecte parelles artístiques, on es feia una obra amb un pacient ingressat amb un trastorn mental. Tenia un caràcter benèfic. (2018, 2019, 2020).

Altres experiències han sigut la realització d'il·lustracions per a llibres i dues pintures murals per Sant Joan de Déu.



RECALL



Silvia Colomina

© Tots els drets reservats.

Contacte: scolominagomez@gmail.com

Agraïments: Antoni Pérez Vidal

Col·labora: Galeria Le Petit Atelier

Disseny gràfic: Adrià Pena Salarich